



POLÍGONO INDUSTRIAL OESTE
Av. Fco. Salzillo, travesía C/Amanecer, Nave B7
30169 MURCIA Tlf. 968 379916 Fax 968 880417
coquimur@telefonica.net B30033948
www.coquimurmobiliario.es

“SU EMPRESA DE MOBILIARIO DE LABORATORIO”

MOBILIARIO de LABORATORIO. COMPONENTES

1. ESTRUCTURA METALICA

Las estructuras componentes de las mesas son metálicas protegidas con epoxi, autoportantes de gran rigidez, lo que permite soportar equipos de laboratorio de cierto tamaño y peso, e independencia para colocar debajo módulos extraíbles móviles. Dicha estructura esta construida de tubo rectangular 60x30x2 mm, color Gris claro RAL 7047.

A.- PATAS EN “C” (Mesas de trabajo murales y centrales, poyatas, etc.)

Soporte metálico en “C” de altura total 90 cm (Poyatas murales y centrales), de 165 cm (con prolongación para lejas o armarios) y de 68 cm (Mesas de trabajo, para ordenadores y grandes equipos). Incluyen 2 topes de regulación en altura para nivelar la estructura; alturas finales con la encimera, 92 y 70 cm. La anchura del larguero soporte es de 73 cm. Para proteger de rozaduras se añaden en los extremos elementos protectores de polietileno. Para acomodar la mesa a las desigualdades del suelo, las patas terminan con niveladores.



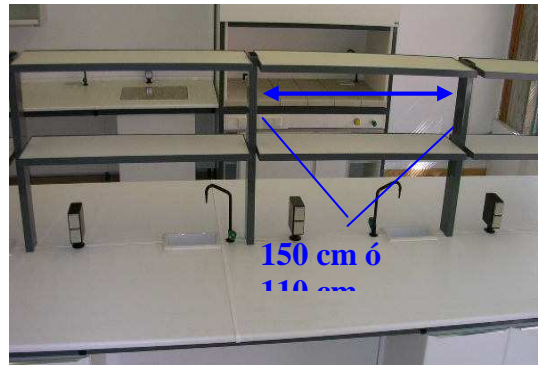
B.- TRASERAS EN “H”

Trasera metálica en “H” recubierta de pintura epoxi RAL 7047, 2 longitudes: 150 y 100 cm, unidas fuertemente a los soportes mediante tornillos tipo Allen. Sobre estas traseras van colocadas las Puertas traseras practicables de guías metálicas y 2 hojas móviles.

C.- LARGUEROS FRONTALES

Larguero metálico delantero, recubierto de pintura epoxi RAL 7047, 2 longitudes estándar de 150 y 100 cm, unidas entre soportes con tornillos Allen.

D.- ESTRUCTURAS DE REPISAS EN MESAS CENTRALES Y MURALES



En las mesas centrales y murales se instalan patas en “C” especiales consistentes en adicionarles una prolongación superior de hasta 165 cm, lo que permite integrándolas en la propia estructura de la mesa facilitando 2 alturas para colocar a continuación bandejas metálicas de perfiles rectangulares de las longitudes estándar 100 y 150 cm y sobre ellas tableros internos de postformado de formica o compacto de resina. Longitud en tramos de 110 cm, alturas fijas. Debajo se pueden colocar piletas y grifo de agua, torretas de electricidad con bases de seguridad a las 2 caras con uno o dos conexiones. A su vez en las mesas murales se pueden colocar módulos de vitrina de 100 cm anchura con 2 puertas correderas de cristal sobre guías de aluminio, con entrepaño regulable en altura y armadura de melamina de 19 mm. Justamente son aconsejables en los de paredes de pladur, en las que no se pueden colgar los armarios.

E.- ESTRUCTURAS ESQUINERAS EN MESAS CENTRALES Y MURALES



Construidos con tubo rectangular
Dimensiones: 60 x 30 x 2 mm
totales 72.5 y 145 cm

2. ENCIMERAS

A.- ENCIMERA COMPACTO DE RESINA FENOLICA

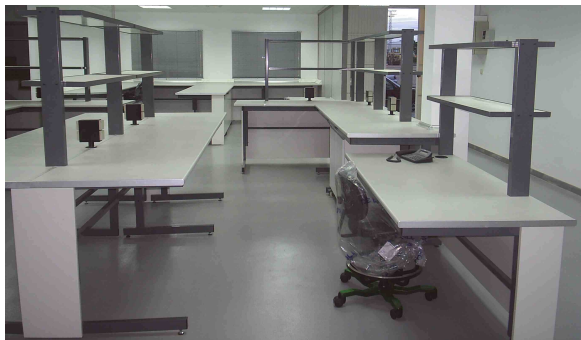
Laminado plástico decorativo de alta presión (HPL) de 20 mm, con arreglo a las Normas EN 438; el gran espesor determina su característica autoportante y gran resistencia. La decoración que se encuentra en las dos caras y el kraff, que forma su soporte, se ha impregnado con resinas termoendurecibles. TQ utiliza el compacto con dos colores, blanco y gris claro RAL 7047 en cada cara, permite reversibilidad al instalar o posteriormente.

El proceso de polimerización de las resinas se produce por acción de alta temperatura, 150°C, y la presión 9 Mpa. También disponemos de otros grosores 12,5 mm.

La superficie resultante no es tóxica, es químicamente inerte y fisiológicamente segura.

Resistencia a los productos químicos y a la acción mecánica y térmica. Alta resistencia frente a ácidos, disolventes orgánicos compuestos alcalinos.

B.- ENCIMERA EN ESTRATIFICADO POSTFORMADO



Construidas con laminado estratificado completo de 30 mm de espesor, fabricado en alta presión aplacado sobre soporte en panel de partículas hidrófugas de 0.80 mm de espesor, con el frente postformado de radio simple o doble y canteado en PVC de 3 cm de grueso en los laterales o varilla de aluminio lacada. Proceso de acuerdo a la Norma ISO 9002.

Colores: Gris Claro RAL 7047 o BLANCO.

Cumple las especificaciones de la Norma EN 438, UNE 53173. Formica tiene concedido el registro de empresa ER-030/2/93 y la marca AENOR que asegura el cumplimiento. Aglomerado de 30 mm de espesor.

Propiedades	Unidades	Resultados
Densidad	Kg/m ³	580±10
Resistencia Tracción	N/mm ²	0,20
Resistencia Flexión	N/mm ²	8,50
Módulo de elasticidad	N/mm ²	1200
Hinchamiento en agua (2 h)	%	6
Humedad	%	E±3

3. MÓDULOS MÓVILES

Todos los módulos van provistos de 4 ruedas (Ø 10 cm), las 2 delanteras llevan freno para poder anclarlos-inmovilizarlos en el lugar deseado.

El envoltorio se fabrica en melamina de 16, 19, 22 mm de espesor (dependiendo del modelo), la trasera será engargolada con un espesor de 6 mm mínimo. Los cantos de todas sus caras frontales, puertas y frentes son en PVC 2 mm

El tirador en perfil de aluminio, integrado en el propio frente superior y abarca toda la longitud del cajón o la puerta, según módulo, lo que permitirá tirar fácilmente. Bisagras metálicas con apertura de 180-270°. Correderas fabricadas con chapa de acero y rodamientos de nylon.



ARMARIO A-60

Armario de **1 puerta** (60 cm de ancho) 85x60x55 cm, con entrepaño regulable.

ARMARIO A-90

Armario de **2 puertas** (90 cm de ancho) Con entrepaño regulable en altura. 85x90x55 cm. Opcional



CAJONERA C-60

Módulo **4 cajones** (de 60 cm) con 4 ruedas (2 frenos).
85x60x55 cm.

FREGADERO F-90

Módulo armario **2 puertas, 90 cm móvil 4 ruedas (2 frenos)**
Dimensiones: 86x90x55 cm. Materiales: Porcelana, PP,
Acero inoxidable Formato: 1 seno, 2 senos, 1 seno+escurridor



ARMARIOS REACTIVOS PARED ARP-100

Fabricado en melamina de 19 mm, provisto de 2
puertas de cristal de 5 mm de espesor,
correderas sobre carril de aluminio,
con entrepaño regulable. Ancho **100 cm**. Se puede
colocar soportada sobre la pared Si se trata de
obra resistente o en caso de pladur utilizar nuestras
patas metálicas en "C" con prolongación superior para
sostener el armario directamente.



ARMARIOS REACTIVOS de PIE AP-100

Fabricado en melamina de 19 mm de espesor, 90 cm
ancho
canteados en su parte exterior en PVC de
2 mm de grueso. La trasera se construye
engargolada con panel melamínico de 10 mm
de espesor. Parte superior con puertas (2)
de cristal de 5 mm correderas sobre carril
de aluminio, con entrepaños regulables.
Parte inferior cerrada con 2 puertas de madera
con bisagras giratorias 180-270° y entrepaño regulable.



MÓDULOS ESPECIALES POR ENCARGO

Módulos con un cajón y armario inferior de una o dos puertas. No están en stock,
plazo prolongado de entrega.

4. TIPOS DE MESAS

Las estructuras de las mesas metálicas soportan encimeras de compacto fenólico o postformado, autoportantes de gran rigidez, lo que permite soportar equipos de laboratorio de cierto tamaño y peso e independencia para colocar debajo módulos extraíbles con movilidad. Dichas estructuras autoportantes están construidas con tubo rectangular de acero laminado en frío, protegido con pintura al horno, posibilidad de dos alturas: 73/93 cm, fácil y rápido montaje. Capacidad de carga más de 350 KgXm lineal en estructuras reforzadas, de dimensiones externas 60 x 30 x 2 mm pintadas al horno en color gris RAL7047.

Fabricadas para tres aplicaciones:

A. Mesas centrales-isla o bien península, con doble anchura de la encimera (1,60 m), longitud la deseada en cada caso y altura habitual 0,92 m. Es frecuente colocar centradas a lo largo de la encimera (habitualmente resina fenólica) un estante con una o dos alturas, así como varias piletas con grifo y torretas de electricidad con conexiones de seguridad a ambas caras (4). En uno al menos de los extremos se instala un fregadero de polipropileno de un seno y un escurridor, u otras composiciones.

B. Mesas murales, situada la estructura con encimera a lo largo de la pared, con copetes de resina de protección fijados a la misma. Dimensiones: fondo estándar de la encimera 0,80 m, longitud la deseada en cada caso y altura habitual 0,92 cm. Se pueden colocar estantes en la pared a una altura adecuada, como apoyo para reactivos o material fungible.



A. Mesa central o isla.



B. Mesa mural

PUERTAS REGISTRO CORREDERAS

Instalamos puertas traseras dobles correderas sobre guías metálicas soportadas en la estructura metálica de la mesa, para aislar y embellecer, quedando ocultos los posibles servicios que pasan junto a la pared (agua, desagüe, electricidad, etc.), 2xTramo, colores blando y gris claro.

C. MESAS de BALANZAS antivibratorias

MB2 Mesa de 2 plazas. Doble amortiguación:
4 silenblock bajo las patas y otros 4 bajo el mármol
Medidas Soporte de mármol (60x40 cm).
Medidas de la mesa 70X80X86 cm
Opcional: Torreta electricidad de 2 enchufes.



D. SALA de CATAS homologada.



MÓDULOS DE CATAS, Homologados

Composición: Mesa de catas de dos puestos de trabajo completos, altura de 70 cm con panel divisorio, mesa trabajo, estante de muestras, grifo con pileta, panel acceso a muestras, etc. Cualquier composición bajo presupuesto.

OFERTA ESPECIAL 2 MÓDULOS
1.090 €+ Iva: calidad@tecnoquim.es

5. ACCESORIOS.

Grifería: Agua, Gas,, Aire comprimido

Piletas: Cerámica, Plástico, PP

Lavaojos y Duchas: Mural, Pie y Sobremesa.



6. COMPLEMENTOS

EPI's: Guantes, Gafas, Mascarillas, Batas, Gorros, Pantalallas, Zuecos

TORRETAS DE ELECTRICIDAD



Sobremesa con 2 enchufes en una cara o dos enchufes a dos caras (4), con protector de seguridad.

CANALETAS de ELECTRICIDAD

Canaleta blanca-RAL9010, base triangular 80x80 mm IP 40-07 Ofreciendo máxima elegancia. Posibilidad de colocar, mecanismos Mosaic p/electricidad, informática y telefonía.

TABURETES

Taburete elevación por husillo, tubo en epoxi blanco 4 patas y aro

Asiento tapizado en skay u otros materiales (T4).

Sillón con aro, 5 patas, respaldo, elevación por gas (T5), etc.



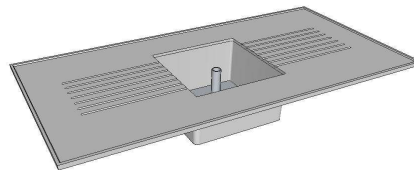
FREGADEROS

Porcelana, Polipropileno, acero inoxidable, etc. **MODELOS: 1 Seno, 2 Senos, 1 Seno + 1 Escurreidor, 2 Senos + 1 Escurreidor y 1 Seno + 2 Escurreidores.**

PORCELANA



POLIPROPILENO-PP



ACERO INOXIDABLE-INOX



GRIFOS de AGUA y ESPITAS de GASES

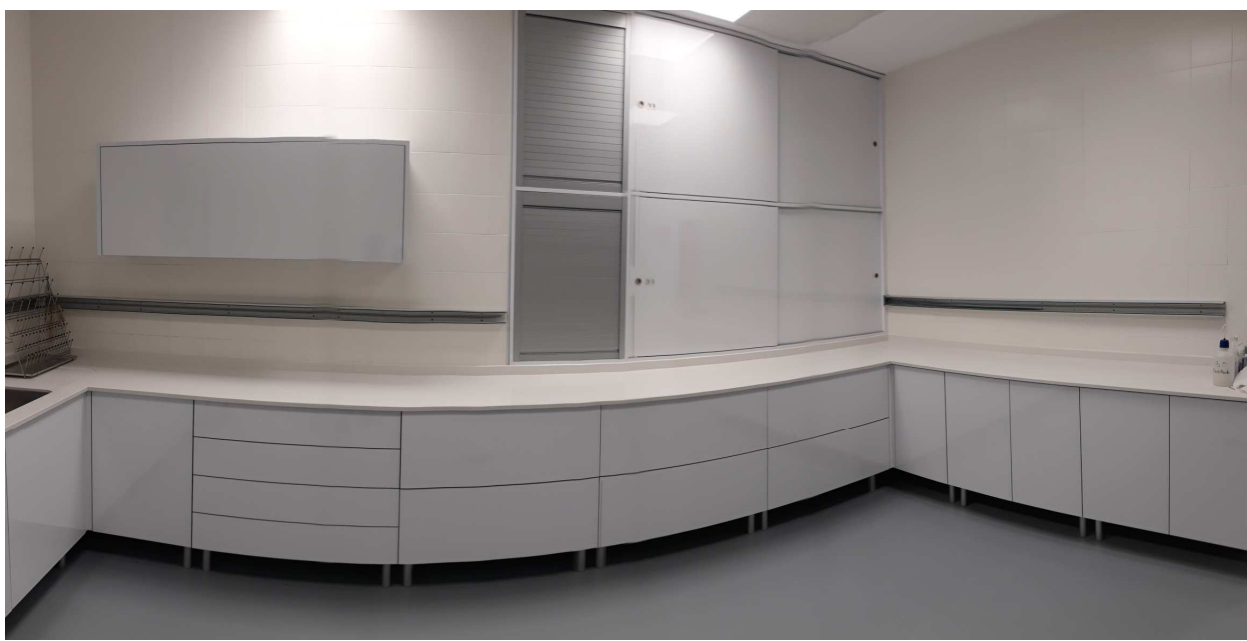
Grifos de agua en vertical con mando izquierda, detrás o derecha con caño fijo o giratorio, posibilidad de mezclador (caliente y fría).

Espitas de gases: para propano, butano, gas ciudad, aire comprimido.

Sencillos, dobles y cuádruples, 90 y 180 °.



MOBILIARIO ESPECIAL COCINAS para EMPRESAS de ALIMENTACIÓN



MOBILIARIO DE LABORATORIO POLÍGONO INDUSTRIAL OESTE

C/. Amanecer, P 22-3, Nave B 7, 30169 **MURCIA (SPAIN)**
TI 968379916 Fax 968379917 coquimur@telefonica.net

VENTAJAS de NUESTRO MOBILIARIO

www.coquimurmobiliario.es

IMPORTANTE DISEÑO y NOVEDADES, PRECIOS MUY ECONOMICOS

1	Color corporativo en Estructura metálica robusta , Gris RAL7047/Blanco
2	Vitrinas extractoras de gases homologadas CE EN14175 de importación: 1.200, 1.500 y 1.800 MM. Encimeras HPL (resina fenólica) o Porcelana.
3	Módulos fregadero móviles: Armario con ruedas (facilitar limpieza y acceso a averías) y Fregaderos en Polipropileno (PP), INOX. o Porcelana.
4	Mesas de balanzas doble amortiguación (silentblock en mármol y patas).
5	Encimeras resina fenólica (2 cm), mayor superficie de trabajo (80 cm)
6	Esquinas en estructura metálica (bisel) (mas estéticas y facilitan el paso).

Transporte e Instalación incluidos desde Murcia (< 30 km). Entrega inmediata

- **Más de 300 referencias** en 4 provincias del SE español, mayoritariamente **empresas**.
- **Adaptamos/Modificamos el Proyecto y Diseño**, bajo las sugerencias del Cliente
- **Proyectos entre 3.000 y 60.000 € únicamente**(nuestros mejores precios/descuentos).
- **Garantía mínima 3 años**, para seguir el estado del Mobiliario, actuaciones inmediatas
- **Kilómetros Cero:** P. I. Campollano-**Albacete**, centro **Alicante** y P. I. Oeste en **Murcia**
- **Exposición permanente visitable** en Polígono Ind. Oeste, Murcia.
- **Idénticos componentes y materiales que cualquier fabricante nacional o extranjero:**
- A. **Grifería:** española e italiana.
- B. **Encimeras** resina fenólica (blanca o gris claro),
- C. **Modulaje 60 cm, móvil**, 4 ruedas de 10 cm diámetro con frenos. Armarios y Cajoneras (3/4)
- D. **Seguridad:** Duchas-lavaojos, EPI's, etc.
- E. **Cabinas/Brazos extensibles Extractores y Filtrantes de Gases.** Varias dimensiones